



SERIE PESADA



Industria alimentaria



Industria agroalimentaria



Industria maderera



Industria de la construcción



Industria metálica



Industria cerámica



Industria textil



Industria vidriera



Industria farmacéutica



Laboratorio



Industria de la automoción



Industria vinícola



Paquetería y embalaje



Industria del reciclaje



Maquinaria



Lavado de producto



Secado de producto



Plantas térmicas

Ofreciendo soluciones desde 1923

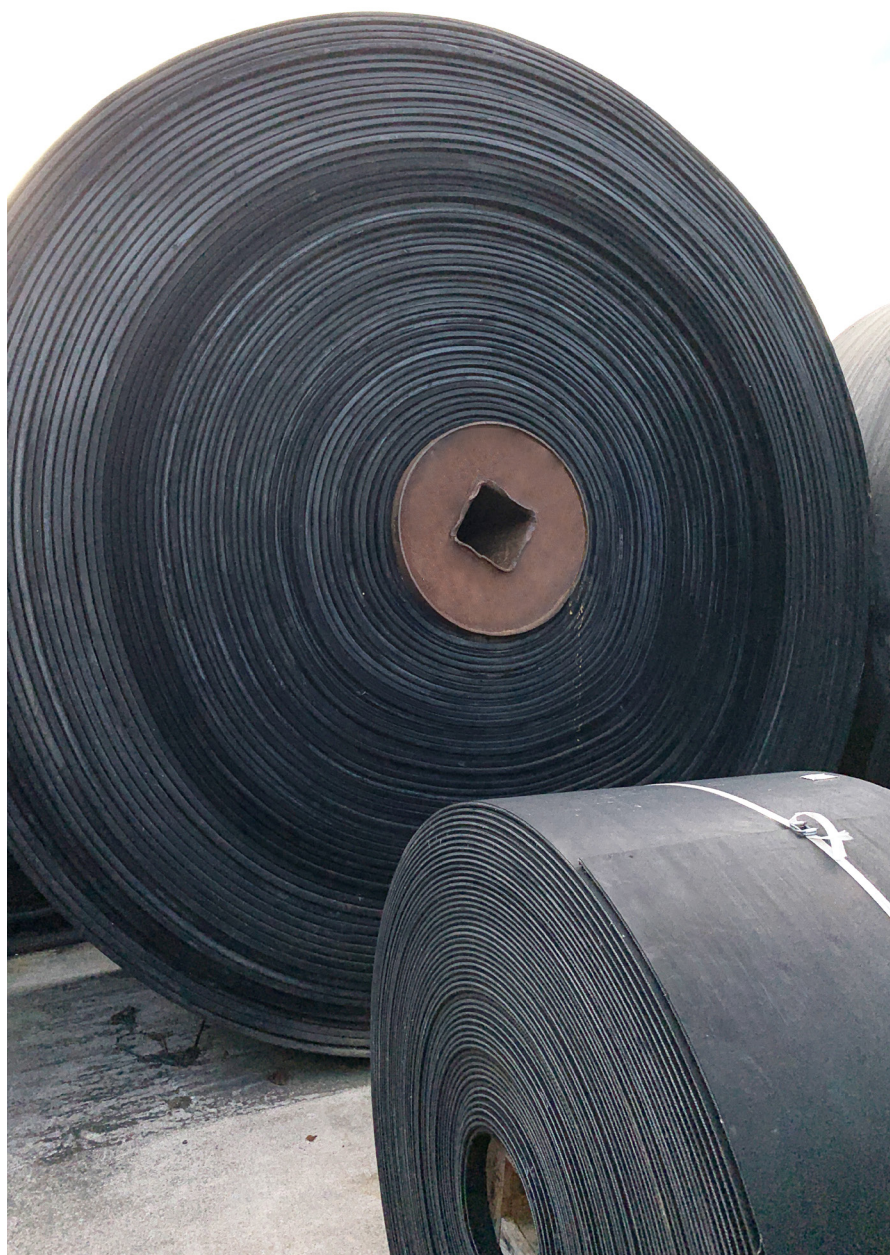
01. BANDAS TRANSPORTADORAS	3
.....	
BANDAS REFORT TEXTILES	
BANDAS REFORT TEXTILES + BREAKER	
BANDAS REFORT METÁLICAS	
BANDAS REFORT NERVADAS Y CHEVRON	
BANDAS REFORT CON TACOS TRANSVERSALES	
BANDAS REFORT ESPECIALES	
BANDAS DE MALLAS METÁLICAS	
02. ELEVACIÓN	8
.....	
BANDAS REFORT ELEVADORAS	
CANGILONES	
ACCESORIOS PARA ELEVACIÓN	
CADENAS ELEVADORAS	
03. SISTEMAS DE TRANSPORTE	11
.....	
CADENAS DE TRANSPORTE	
PIÑONES Y SCRAPERS	
SINFINES	
ACCESORIOS PARA TRANSPORTADORES DE SINFINES	
04. SISTEMAS DE LIMPIEZA	13
.....	
RASCADORES	
CEPILLOS LIMPIADORES ROTATIVOS	
05. SISTEMAS DE SEGURIDAD Y CONTROL	14
.....	
SENSORES DE GIRO/VELOCIDAD	
SENSORES DE DESVÍO DE BANDA	
SENSORES DE TEMPERATURA DE RODAMIENTOS	
SENSORES DE ATASCOS Y NIVELES	
PARO DE SEGURIDAD POR CABLE	
SENSORES INDUCTIVOS	
MONITORES DE CONTROL	
06. CONECTORES	16
.....	
CONECTORES BFM	
TUBERÍA MODULAR	
07. RECUBRIMIENTOS Y MATERIALES ANTIABRASIVOS	17
.....	
RECUBRIMIENTOS DE TAMBORES	
MATERIALES ANTIABRASIVOS	
08. SISTEMAS DE ESTANQUEIDAD	18
.....	
AIRSCRAPE Y TAILSCRAPE	
FALDONES	
CAMAS DE IMPACTO Y ANTIDERRAME	
ESTANQUEIDAD TOTAL	
CAPOTAJES	
MANGAS Y CARTUCHOS	
09. COMPONENTES DE BANDAS TRANSPORTADORAS	20
.....	
RODILLOS	
RODILLOS GUINALDA	
ESTACIONES EN ARTESA	
TAMBORES	
MOTOTAMBORES	
MOTORREDUCTORES	
CENTRADORES DE BANDA	
PROTECCIÓN DE RODILLOS Y TAMBORES	
PROTECCIONES DE PLÁSTICO	
BÁSCULAS DE PESAJE EN CONTINUO	
10. SISTEMAS DE DESCARGA	23
.....	
MANGAS DE DESCARGA	
AIRSWEEP	
11. SISTEMAS MAGNÉTICOS	24
.....	
OVERBAND	
SEPARADORES DE FOUCAULT	
PLACAS MAGNÉTICAS	
POLEAS/TAMBORES MAGNÉTICOS	
12. OTROS PRODUCTOS	25
.....	
ENGRASADORES AUTOMÁTICOS	
VENTILADORES INDUSTRIALES	
COUPLINGS	
CRIBAS DE POLIURETANO	
VÁLVULAS	
VÁLVULAS ROTATIVAS	
13. SERVICIOS	27
.....	

BANDAS REFORT TEXTILES

MULTICAPA

Bandas de varias lonas de tejido EP para el transporte de material a granel en posición horizontal con una inclinación inferior a 18°/20°. Disponemos de una gran variedad de calidades según cada necesidad (resistente a la abrasión, a los aceites, a la temperatura y/o antiestáticas).

- > Tejido: EP.
- > Calidades: Y, X, W, HI-HEAT, MOR, OR, K.
- > Disponemos de una amplia gama en stock de los diferentes modelos de banda.



MONOCAPA

Bandas de una sola lona de tejido EPP 630/1 que ofrece una resistencia extrema a los impactos y a la tracción. Ideales para el transporte de materiales pesados como piedras, rocas, troncos o aplicaciones en las que deba soportar fuertes impactos como en las bandas overbands.

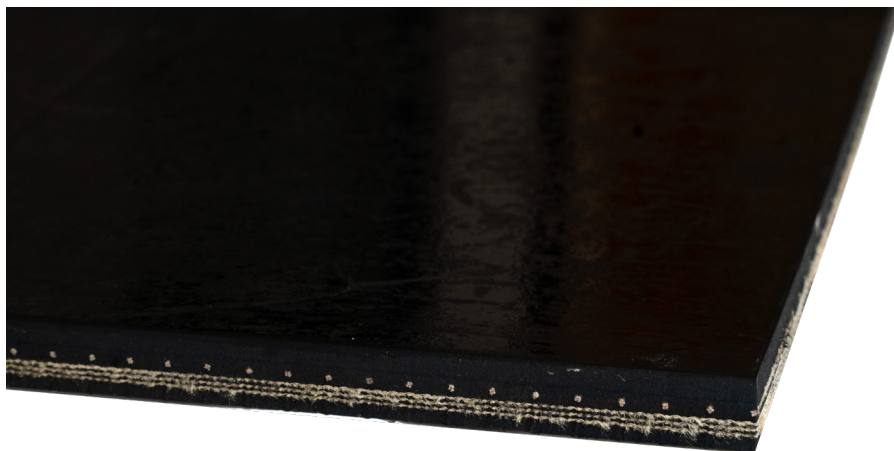
- > Tejido: EPP.
- > Calidad y cobertura: W (6+3).
- > Muy buena resistencia al impacto.
- > Mínima elongación.
- > Posibilidad de fabricación con otras características bajo demanda.



BANDAS REFORT TEXTILES + BREAKER

Bandas con breaker formadas por un tejido EP 500/3 que llevan incorporado transversalmente en la capa superior una trama de cables metálicos. Los cables metálicos aportan una resistencia extra al impacto y reducen el riesgo de corte longitudinal que se pudiera dar por elementos extraños, impactos o por el propio producto transportado.

- > Tejido: EP.
- > Breaker metálico BF125HE.
- > Calidad y cobertura: Y (8+2).
- > Muy buena resistencia al impacto.
- > Posibilidad de fabricación con otras características bajo demanda.



BANDAS REFORT METÁLICAS

STEELCORD

Bandas formadas por cables de acero longitudinales que ofrecen una resistencia muy elevada a la tracción y al impacto con una elongación mínima. Se usan especialmente en aplicaciones con cargas muy pesadas y/o transportadores de larga distancia.

- > Tipo de fabricación: ST.
- > Calidades: Y, X, W, HI-HEAT, MOR, OR, K.

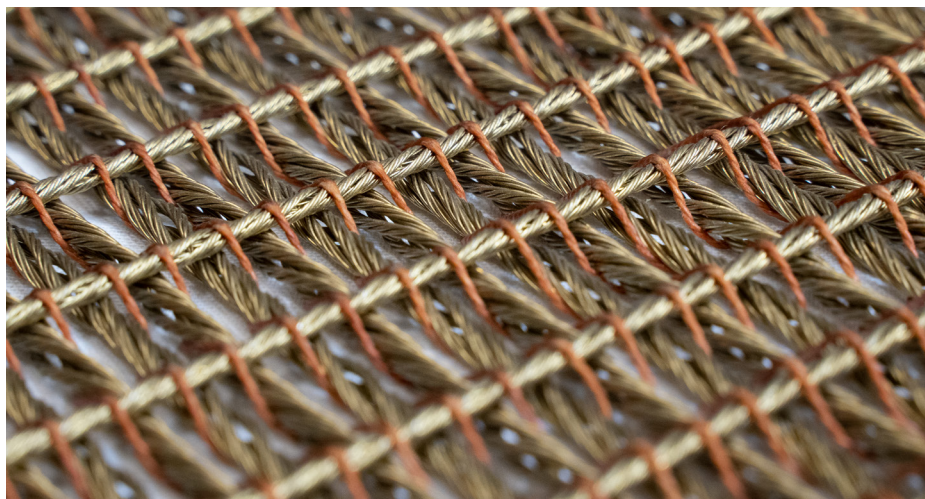


FLEXIMAT

Bandas formadas por cables de acero en sentido longitudinal y transversal que ofrecen una gran resistencia extra al impacto y al corte. Los cables transversales pueden ser flexibles para transportadores en artesa o rígidos para sistemas banda-board o elevadores de cangilones.

Disponemos de dos modelos, el modelo IW que se compone de una malla transversal en la capa superior y el modelo SW que se compone de 2 mallas, una en la capa superior y otra en la inferior.

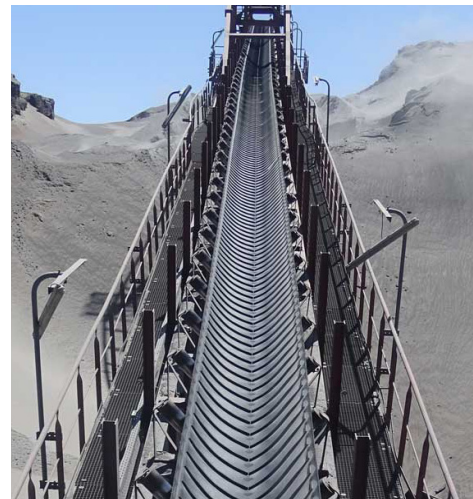
- > Tipos de fabricación: IW, SW.
- > Calidades: Y, X, W, HI-HEAT, MOR, OR, K.



BANDAS REFORT NERVADAS Y CHEVRON

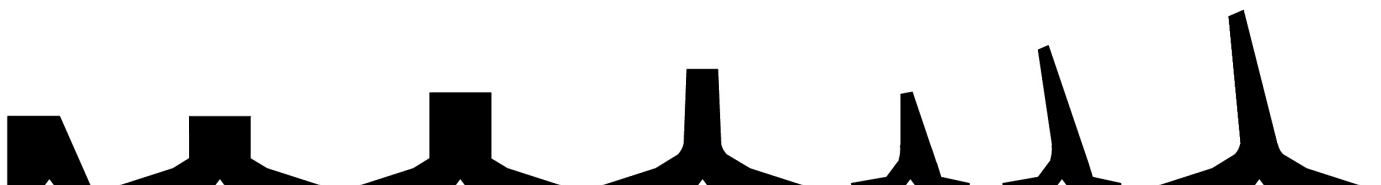
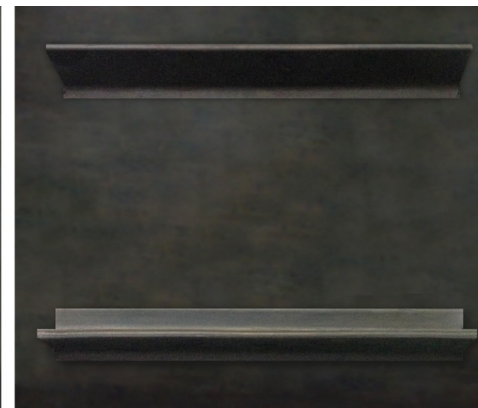
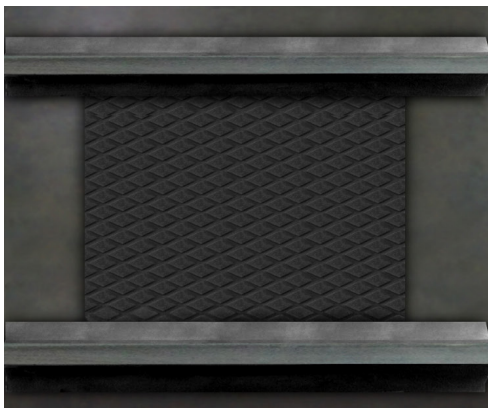
Bandas de varias lonas de tejido EP y con una perfilera en la cara portante de 14, 25 o 32 mm de altura para el transporte de material a granel con inclinación hasta los 45°. La inclinación máxima depende del material, la granulometría y la forma del mismo.

- > Tejido: EP.
- > Calidades: Y, MOR, goma verde MOR FDA.



BANDAS REFORT CON TACOS TRANSVERSALES

Ofrecemos la posibilidad de añadir tacos transversales a nuestras bandas de goma. Los tacos transversales empujan el producto permitiendo que la banda transportadora pueda tener una mayor inclinación.



BANDAS REFORT ESPECIALES

FILTRANTES

Bandas con ranuras filtrantes capaces de soportar altas cargas mecánicas o químicas.

Se utilizan en procesos industriales tales como la extracción de materia prima, lavado de productos y minerales o secado de materias primas y reciclaje.



REFORT CLEAN

Bandas con una cobertura sintética antiadherente que las hace especiales para productos pegajosos que se quedan adheridos a la superficie de la banda causando problemas de suciedad y de retorno de material.



BANDABORD

Bandas con bordes de contención y tacos transversales para el transporte de materiales muy inclinados hasta los 90°.

Tienen un alto grado de flexibilidad, que les permite pasar de transporte horizontal a vertical y a la inversa.

- › Tejidos: EP, XE, XOE.
- › Calidades: Y, X, W, HI-HEAT, MOR, OR, K.
- › Fabricación a medida dependiendo del producto a transportar.



SICON

Sistema de transporte de materiales en forma de bolsa de goma muy flexible.

La banda puede ser cargada en cualquier punto a lo largo de ella, ya que se abre con unos rodillos de guía en forma de U.

La parte flexible de la banda que soporta la carga absorbe el impacto de la caída del material. La carga se queda inmediatamente quieta en la banda en forma de pera y puede acelerarse rápidamente.

› Calidades: Y, X, W, HI-HEAT, MOR, OR, K.



PIPE

Bandas para el transporte de material a granel, con curvas cerradas e inclinación pronunciada, en exigencias especiales.

Al ser un sistema cerrado, protege el producto que transporta del exterior y de la intemperie. Además impide la pérdida de material y la formación de material de retorno, protegiendo también el medio ambiente.

› Tejido: EP.

› Calidades: Y, X, W, HI-HEAT, MOR, OR, K.

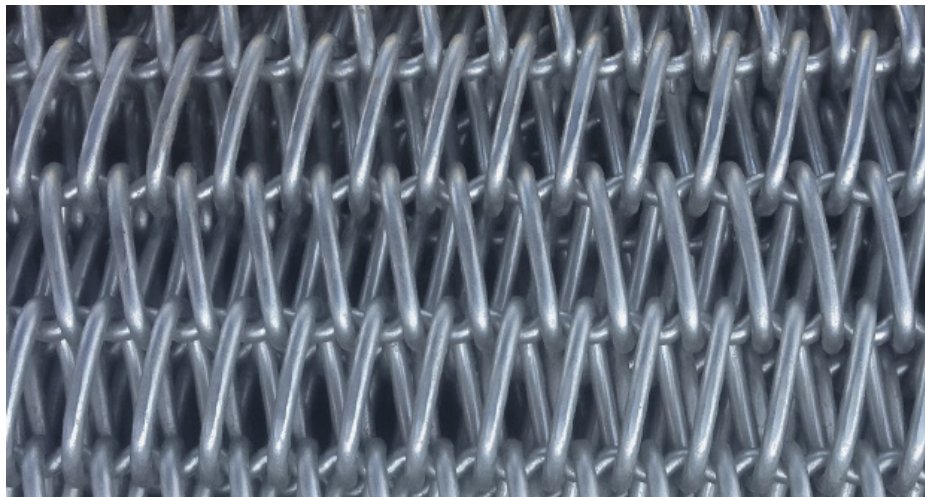


BANDAS DE MALLAS METÁLICAS

Bandas formadas por un entramado metálico en forma de malla articulada. Son aptas para trabajos con condiciones extremas, tales como altas temperaturas, túneles de congelación, humedad, agentes contaminantes, corrosión química, entre otros.

› Materiales: inoxidable y acero.

› Fabricación a medida (bajo petición del cliente).



BANDAS REFORT ELEVADORAS

TEXTILES

Bandas con lonas de tejido EP o EPP para la elevación de material a granel en posición vertical mediante cangilones atornillados a la banda.

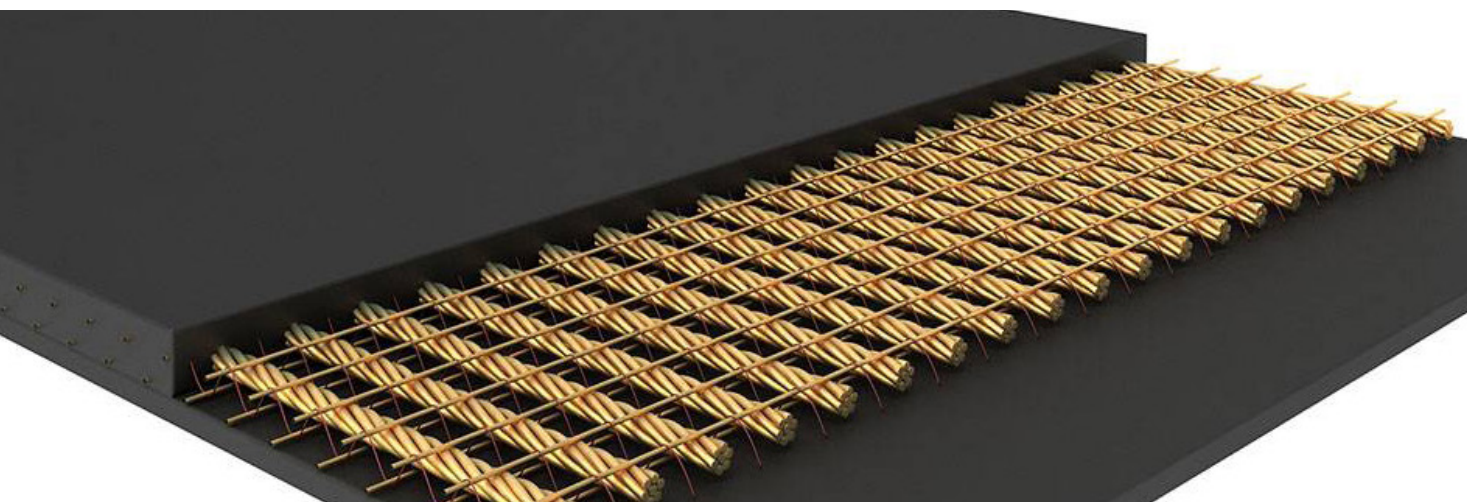
- > Tejidos: EP, EPP.
- > Calidades: Y, HI-HEAT, KG, OR, FDA.
- > Amplia gama en stock de los diferentes modelos de banda.



METÁLICAS

Bandas con cables de acero para la elevación de materiales a granel en posición vertical mediante cangilones atornillados a la banda. Se usan habitualmente en elevadores de gran altura y/o grandes rendimientos. Gracias a los cables de acero la elongación de estas bandas es mínima.

- > Tipos de fabricación: IW, SW.
- > Calidades: Y, HI-HEAT, KG, OR.



CANGILONES

Componentes para la elevación y transporte de productos a granel en vertical, mediante banda o cadena elevadora. Contamos con una amplia gama de cangilones aptos para materiales de descarga por gravedad o descarga centrífuga.

- > Disponemos de varios modelos, capacidades y materiales (HDP, PU, Nylon, acero e inoxidable).
- > Fabricación de cangilones electrosoldados a medida, en diferentes aceros o según norma DIN.
- > Posibilidad de reforzar la boca de carga y/o laterales.
- > Efectuamos estudio de elevadores de cangilones.
- > Ofrecemos accesorios como los tornillos de cangilón y grapas.



SI Starco Jumbo



CC-S Jumbo



Electrosoldado

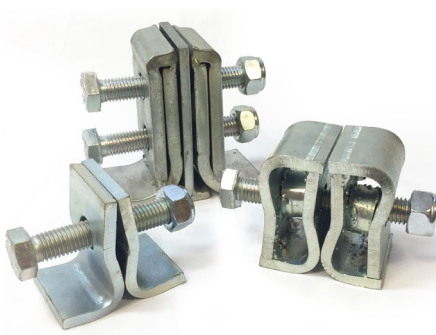
ACCESORIOS PARA ELEVACIÓN

GRAPAS PARA BANDAS ELEVADORAS

Las grapas son un sistema de unión mecánica de bandas elevadoras.

GRAPA SUPERGRIP

- > Fácil de instalar, sistema modular de segmentos de 50 mm.
- > Está compuesta de 2 medias grapas, un tornillo de gran resistencia a la tracción y una tuerca autoblocante.
- > Carga de rotura de 500 kN/m a 1.250 kN/m.
- > Disponible en acero y acero inoxidable.



Grapas Supergrip

GRAPA BC

- > Construcción de aluminio extruido (cuerpo principal) y acero mecanizado.
- > Carga de rotura de 1.400 kN/m a 2.500 kN/m.



Grapas BC

TORNILLOS EURO BOLT

Los tornillos Euro Bolt sirven para fijar los cangilones en las bandas. Las arandelas pueden ser cóncavas o planas según el modelo de cangilón.

- > Fabricados en acero cincado e inoxidable (DIN 15237).

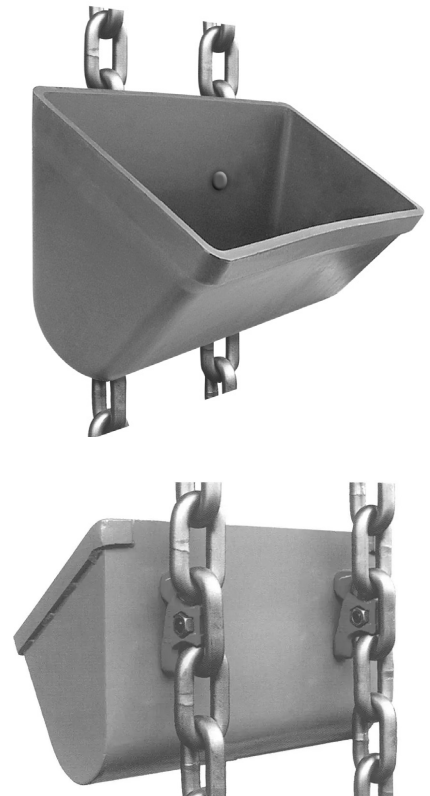
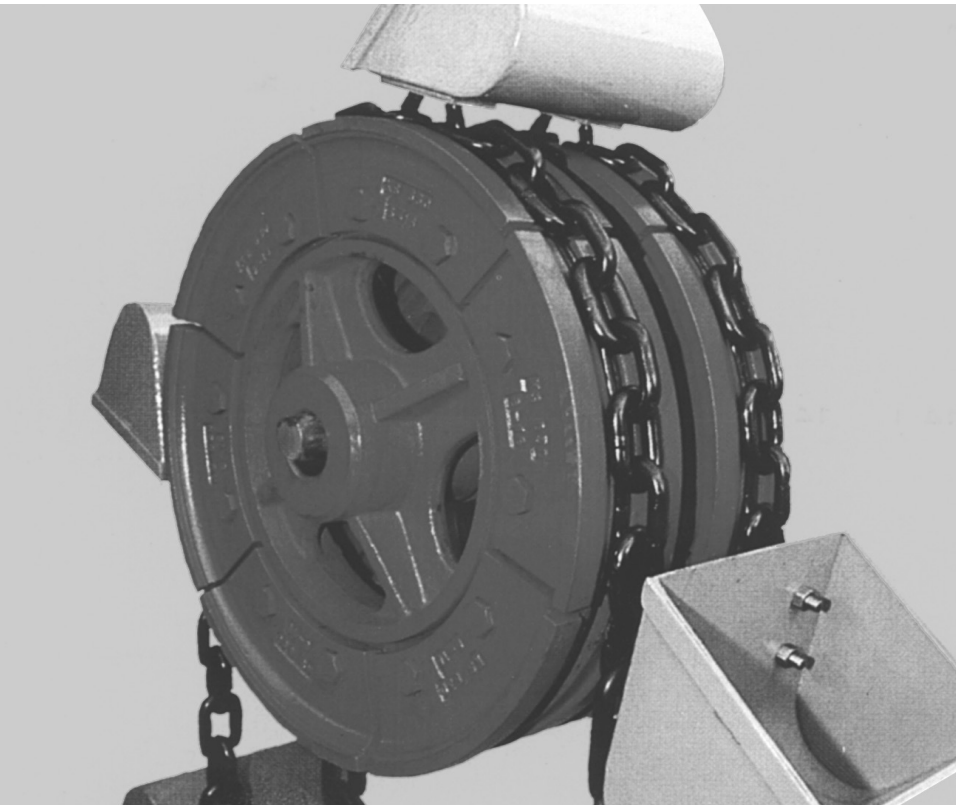


Tornillos Euro Bolt

CADENAS ELEVADORAS

Sistema de transporte para la elevación de material a granel en vertical, mediante una cadena de eslabón redondo con alta resistencia al desgaste y cangilones. Habitualmente, se utilizan para elevadores de gran altura, con necesidad de grandes rendimientos y altas temperaturas.

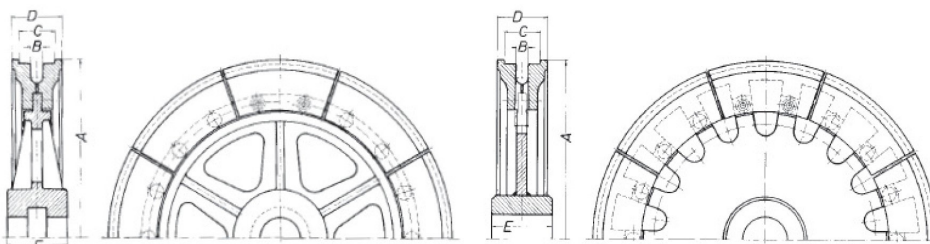
- › Según normas DIN 764 o DIN 766.
- › Con cementaciones muy profundas y tratamientos térmicos para obtener las características más idóneas para cada aplicación.
- › Compuestos por tramos de cadena de eslabón redondo, asas de sujeción, cangilones y ruedas dentadas/lisas.



RUEDAS DENTADAS

Ruedas segmentadas para cadena de eslabón redondo, mismas ruedas motrices que de reenvío.

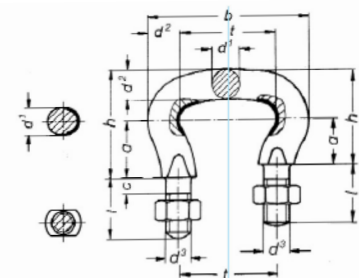
- › Sin agujeros autolimpiables: Ruedas segmentadas con cubo en acero fundido, color gris, para cangilones de fijación trasera, para asas de cadena según DIN 745 y DIN 5699.
- › Con agujeros autolimpiables: Ruedas segmentadas con cubo en acero fundido, color gris, con agujeros autolimpiables para cangilones de fijación trasera, para asas de cadena según DIN 745 y DIN 5699.



ASAS

Asas para cadena altamente resistentes al desgaste. Según normas DIN 745 o DIN 5699.

- › Acero templado y revenido, altamente resistente al desgaste y al envejecimiento.
- › Acero cromo-molibdeno, altamente resistente al desgaste, al envejecimiento y a la corrosión.



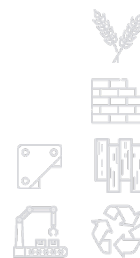
Ruedas dentadas

Asas

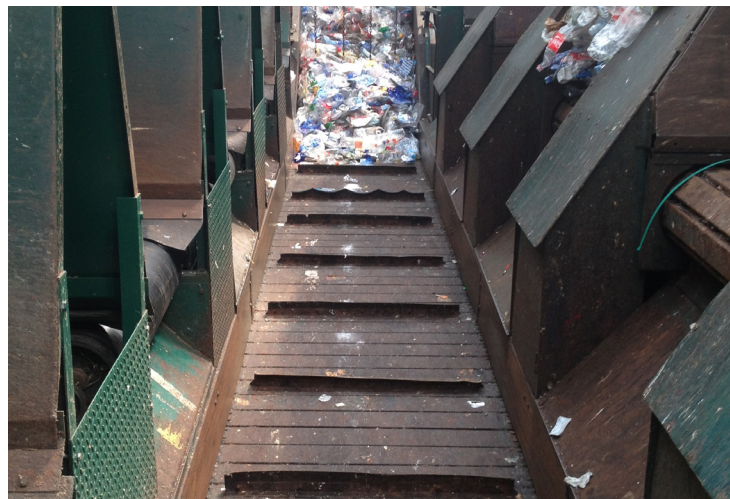
CADENAS DE TRANSPORTE

Las cadenas Redler son un sistema de transporte para los productos a granel tanto en horizontal como inclinado. Se usan en situaciones de mucha producción o cuando se requiere mucha potencia. El sistema funciona mediante tracción piñón-cadena.

- > Tipos: forjada, doble malla, bolt "n" go y panzer.
- > Scrapers: acero o plástico.
- > Cargas de rotura muy elevadas.
- > Diseños sobre plano y fabricación a medida a petición del cliente.
- > Disponemos de guías de acero al manganeso, PE, cerampe. etc.



Cadena forjada

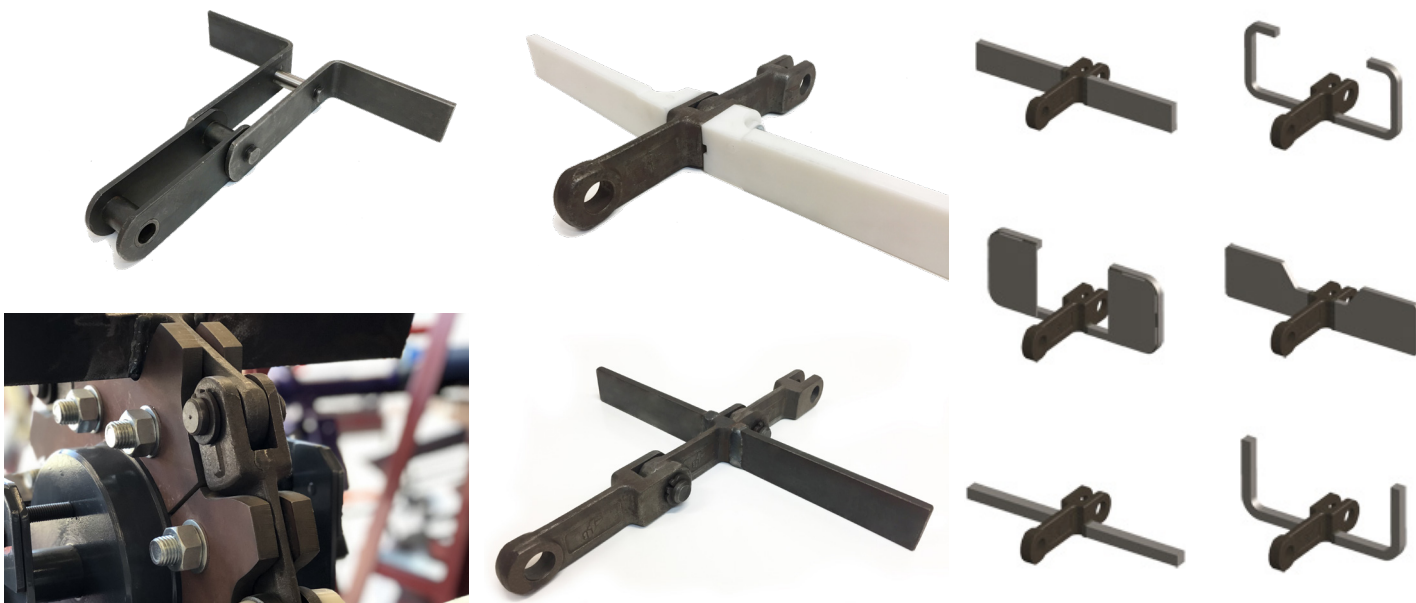


Sistema tipo panzer

PIÑONES Y SCRAPERS

Accesorios para las cadenas Redler que facilitan el transporte del producto.

- > Disponemos de todo tipo de scrapers, fabricados bajo plano según las necesidades.
- > Disponemos de piñones a medida para todas las cadenas. En una sola pieza o en varios sectores intercambiables.



SINFINES

Los sinfines son una solución ideal para transportar, dosificar y mezclar todo tipo de productos a granel, polvorientos y granulados tanto en posición horizontal como en posición inclinada.

- > Tipos: sinfín continuo, sinfín de pletina y espiras o sectores.
 - Sinfín continuo: fabricado en acero laminado en frío, en acero S-235JR e inoxidable.
 - Sinfín de pletina: acero S-235JR (ac. ST-37) e inoxidable.
 - Espiras: acero S-235JR (ac. ST-37), antidesgaste, poliuretano y acero inoxidable.
- > Asesoramiento técnico, cálculos y estudios.
- > Fabricación estándar o a medida a petición del cliente.



Sinfín continuo



Sinfín de pletina



Espiras o sectores

ACCESORIOS PARA TRANSPORTADORES DE SINFINES

CANALES

Canales en tramos de 2 metros.

- > Tipos de fabricación: cilindradas o con plegadora.
- > Materiales: acero al carbono S-235JR (ac.ST-37), acero anti-desgaste e inoxidable.

PÉNDULOS

Diferentes tipos de soportes intermedios o péndulos.

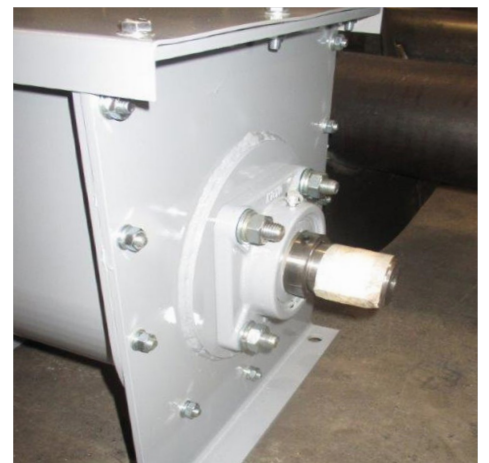
- > Fabricados a medida.
- > Materiales casquillo: bronce, delrin y otros.



Canales



Péndulos



Testeros

RASCADORES

Sistema de limpieza para bandas de goma. Se componen de un cuerpo de acero galvanizado o inoxidable, de láminas rascadoras de poliuretano o tungsteno y un sistema amortiguador.

- › Tipos: primario, secundario e interno.
- › Disponibles para todos los anchos de banda.
- › Aptos para todo tipo de producto.
- › Certificado ATEX disponible.



Rascador primario de poliuretano y secundario de tungsteno



Rascador primario



Rascador de dedos

CEPILLOS LIMPIADORES ROTATIVOS

Sistema de limpieza rotativo con cepillo y motor para bandas nervadas, chevron y lisas, que gira en el sentido contrario al de la banda.

- › Diferentes modelos para cada aplicación.
- › Disponibles para todos los anchos de banda.



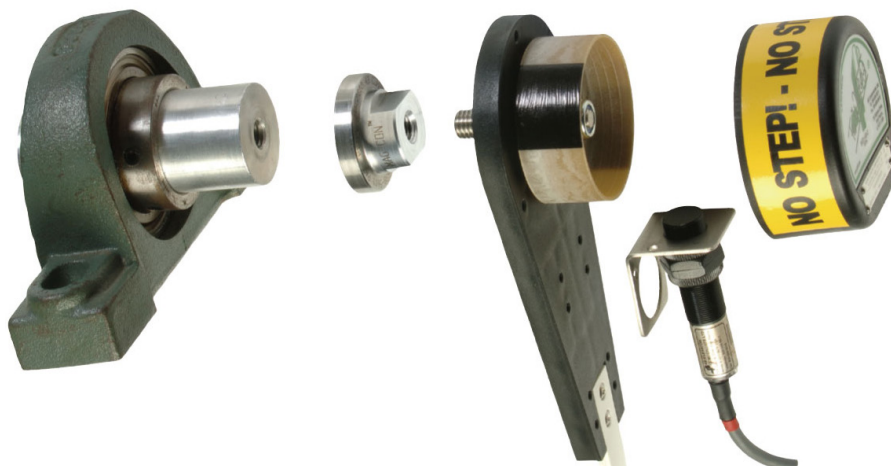
Cepillo limpiador rotativo para bandas lisas



Cepillo limpiador rotativo para bandas nervadas y chevron

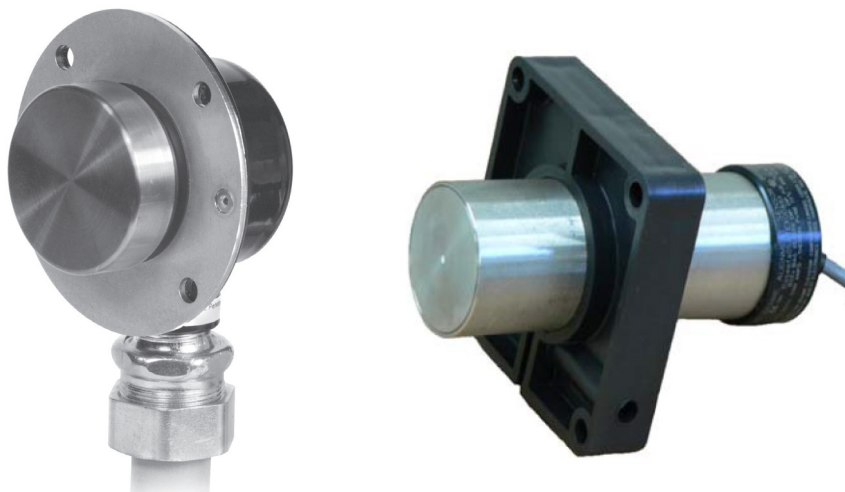
SENSORES DE GIRO/ VELOCIDAD

Los sensores de giro/velocidad son unos sistemas para detectar situaciones peligrosas por baja velocidad. Ajustados a las r.p.m. normales de la máquina, los interruptores de velocidad proporcionan señales de alerta y apagado debido a paradas o baja velocidad.



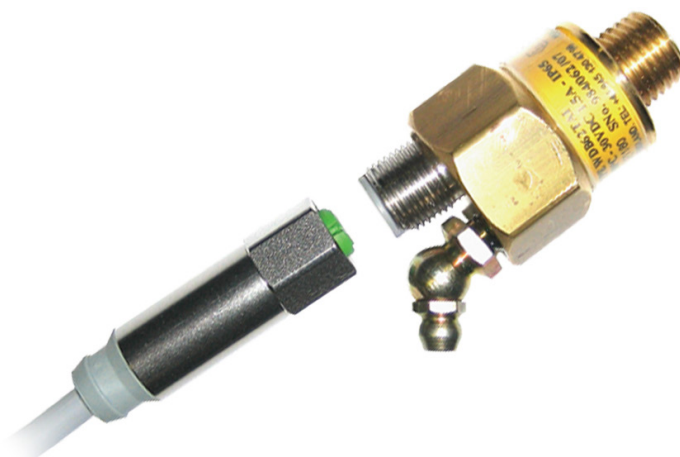
SENSORES DE DESVÍO DE BANDA

Los sensores de desvío de banda son unos sistemas diseñados para detectar movimiento y desalineación en la banda de los elevadores de cangilones y bandas transportadoras.



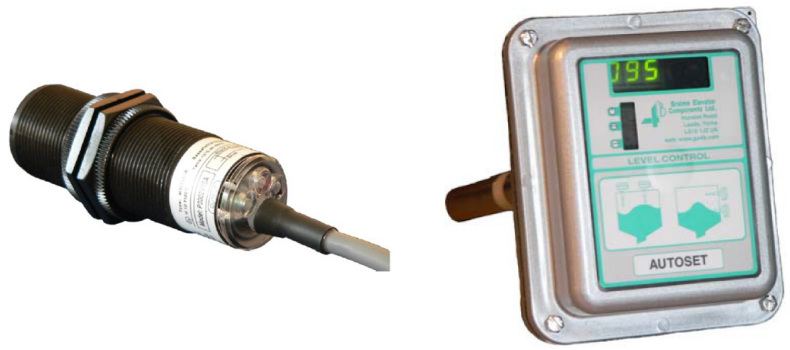
SENSORES DE TEMPERATURA DE RODAMIENTOS

Los sensores de temperatura de rodamientos son unos sistemas diseñados para enroscarse directamente en un racor de engrase existente en la carcasa del rodamiento. Cada sensor va equipado con un engrasador para permitir la lubricación del cojinete sin necesidad de retirar el sensor. Disponibles con un termistor PTC, NTC o en su versión RTD PT100.



SENSORES DE ATASCOS Y NIVELES

Los sensores de atascos y niveles se utilizan para detectar niveles altos y bajos de material en los contenedores, tanques y silos. La gama incluye indicadores de nivel capacitivos, interruptores de paletas rotativas y detectores de nivel de radiofrecuencia.



PARO DE SEGURIDAD POR CABLE

El paro de seguridad por cable es un sistema pensado para ser instalado a lo largo de la banda transportadora.



SENSORES INDUCTIVOS

Los sensores inductivos son unos sistemas que detectan la presencia o ausencia de materiales férricos, también se pueden usar como generadores de pulsos para controlar la velocidad.



MONITORES DE CONTROL

Los monitores de control son unos sistemas de monitoreo de riesgo diseñados específicamente para elevadores de cangilones y transportadores en entornos de riesgo de polvo, aprobados para zonas ATEX.



CONECTORES BFM

Los conectores BFM son un sistema de unión flexible, perfectos para aplicaciones vibrantes y oscilantes que solucionan los frecuentes problemas causados por los conectores tradicionales con abrazadera.

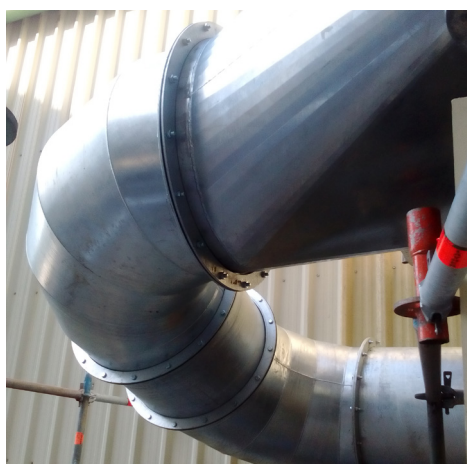
- > Son 100% estancos al polvo.
- > Su montaje es rápido y no se necesitan herramientas (más seguros para el personal).
- > El diseño es higiénico, ya que no existen ranuras donde acumularse el producto.
- > Son una solución libre de Ftalatos y Bisphenol A.
- > Disponen de certificados para el uso alimentario, ATEX y Kosher.



TUBERÍA MODULAR

Los sistemas de tubería modular son una solución para la caída y el transporte de producto, para la aspiración e impulsión de aire, polvo, humos, neblinas y también para la conducción a filtros y ciclones.

- > Acabados: pintados, galvanizados, vitrificados o inoxidable.
- > Tipos: tubos, segmentos, codos, derivaciones, pantalones con accionamiento neumático o manual, arillos y tuberías aisladas para temperatura.
- > Fabricación estándar con posibilidad de hacerlos a medida, bajo petición del cliente.



Tubos y codos

Vitrificados

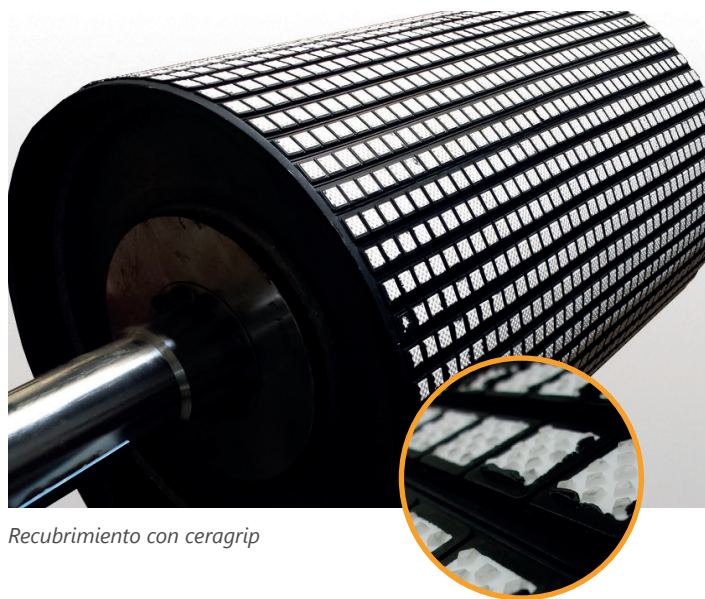
RECUBRIMIENTOS DE TAMBORES

Los recubrimientos de tambores están destinados a mejorar la adherencia con la banda y a proteger el tambor del desgaste y la corrosión. Recubriendo el tambor se consigue mejorar el coeficiente de rozamiento de este con la banda proporcionando más durabilidad.

- › Materiales: goma negra, goma blanca FDA, cerámica, materiales resistentes a aceites y/o a temperaturas.
- › Distintos acabados: cilíndrico, cónico, rayado (liso, rombo y en V).
- › Tipos: recubrimiento en frío y vulcanización con alta presión y temperatura (Autoclave).
- › Fabricación a medida bajo petición del cliente.



Recubrimiento en frío con acabado rombo



Recubrimiento con ceragrip

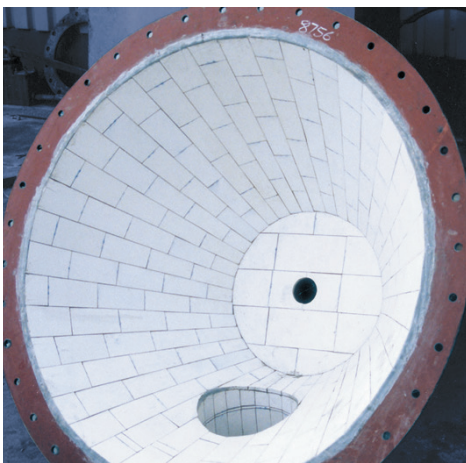
MATERIALES ANTIABRASIVOS

Se utilizan para proteger las zonas habituales de desgaste, como en tolvas, fondos de Redler, sinfines, cabezas de elevador, entre otros.

CERÁMICA

Piezas de cerámica sinterizada, con gran resistencia al desgaste por abrasión.

- › Piezas cortadas a medida.
- › Paños cerámicos de 500x500x2/4/6/8/10 mm.



Cerámica

POLIURETANO

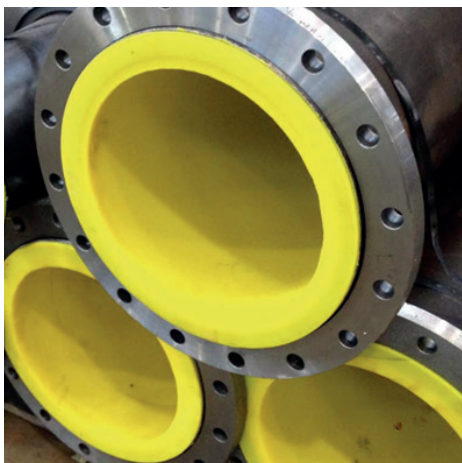
Plancha de poliuretano que tiene una gran resistencia al desgaste por abrasión y un buen deslizamiento.

- › Piezas fabricadas a medida.

POLIROM

Plancha de poliuretano con malla de acero, con una gran resistencia al desgaste, tiene un buen deslizamiento y la posibilidad de ser moldeada.

- › Planchas de 3.030x1.200x6/8/10/12 mm.



Poliuretano

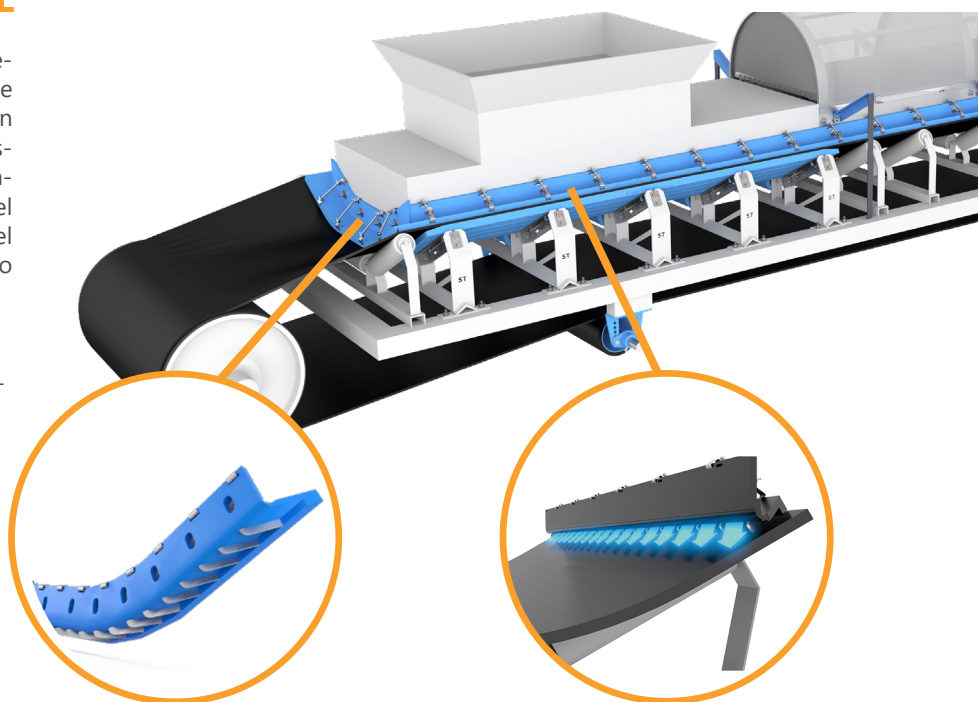


Polirom

AIRSCRAPE Y TAILSCRAPE

El AirScrape y el TailScrape son faldones especiales de poliuretano con láminas inferiores que evitan la pérdida de producto por derrame en los puntos de transferencia de las bandas transportadoras. Funcionan mediante el efecto Venturi generado entre las láminas y la banda, el cual no permite que el material se fugue por el lateral ni por la parte trasera, reteniendo el polvo en el interior del flujo.

- › Disponible en tramos de 2 metros.
- › Los faldones no están en contacto con la banda, tienen una separación de 1 mm, evitando así el desgaste de esta.
- › Apto para bandas de sentido único.



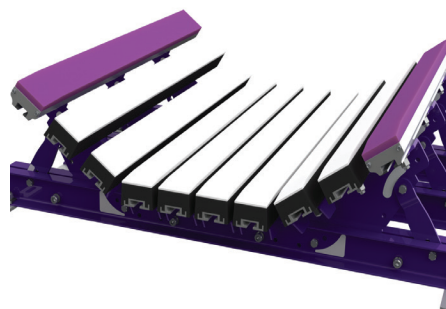
TailScrape

AirScrape

CAMAS DE IMPACTO Y ANTIDERRAME

Las camas de impacto son un medio sencillo y efectivo para proteger la banda en la zona de carga. La especificación e instalación de las camas se simplifica con los ángulos de caída ajustables, mientras siguen proporcionando durabilidad y robustez.

Las camas antiderrame proporcionan contención en las zonas de carga. Se componen de barras deslizantes duraderas UHMW y se combinan con rodillos de alto rendimiento CoreTech™. Las camas deslizantes sellan eficazmente la zona de carga y reducen la fricción con la banda.



Camas de impacto



Camas antiderrame

FALDONES

Los faldones son una solución para evitar el derrame de producto a lo largo de toda la banda transportadora. Funcionan mediante un sistema de sellado lateral y fijación mecánica con fácil apertura y faldones específicos.

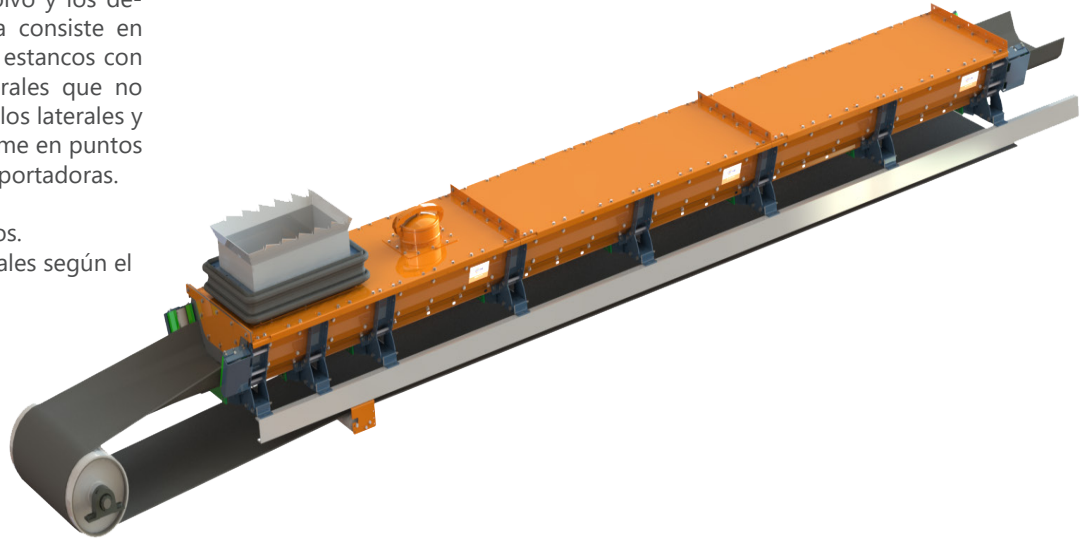
- › Materiales: poliuretano, goma, PVC, entre otros.
- › Fabricación a medida para cada aplicación.



ESTANQUEIDAD TOTAL

Los sistemas de estanqueidad total son una solución contra la generación de polvo y los derrames de producto. Este sistema consiste en cajones metálicos completamente estancos con rodillos inferiores y faldones laterales que no permiten la fuga del producto por los laterales y además, evitan pérdidas por derrame en puntos de transferencia de las cintas transportadoras.

- › Disponibles en tramos de 2 metros.
- › Se fabrican con diferentes materiales según el tipo de industria.



MANGAS Y CARTUCHOS

Las mangas y cartuchos filtrantes se utilizan para filtrar el polvo de las instalaciones o de las máquinas y evitar las emisiones de polvo a la atmósfera.

- › Materiales: Nómex, acrílico, teflón, poliéster, polipropileno y otros.



CAPOTAJES

Los capotajes se usan para proteger las bandas transportadoras de factores como el clima y la volatilidad del producto y para la protección del trabajador.

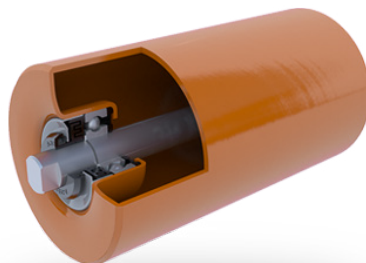
- › Son autoportantes, seguros, de fácil instalación y adaptables a cualquier estructura.
- › Disponemos de varios materiales y acabados con pintado especial.



RODILLOS

Los rodillos para transporte por cinta para la industria semipesada y pesada.

- › Se fabrican en diferentes modelos dependiendo de la aplicación.
- › Tipos: lisos, de impacto, de retorno con anillos de limpieza y de retorno con espiral helicoidal y autocentrantes.



RODILLOS GUIRNALDA

Los rodillos guirnalda sustituyen a la tradicional artesa de 3 rodillos. Están formados por rodillos monobloc flexibles o rígidos de fácil montaje, compuestos por un cable de acero y aros de goma.

- › Ideales para las instalaciones donde puedan presentarse problemas de humedad y agentes químicos.
- › Tipos: rígidos y flexibles.



ESTACIONES EN ARTESA

Las estaciones para bandas de transporte de productos a granel con medios y grandes caudales hacen que el apoyo de la banda sea en el lado de la carga, gracias a que la disposición de sus rodillos extremos es inclinada. Su rodillo central es horizontal tomando forma de artesa.

- › Disponibles: en V y 3 rodillos.



TAMBORES

Los tambores para el accionamiento de bandas transportadoras están compuestos por un tubo y accionado mediante un motor y un reductor.

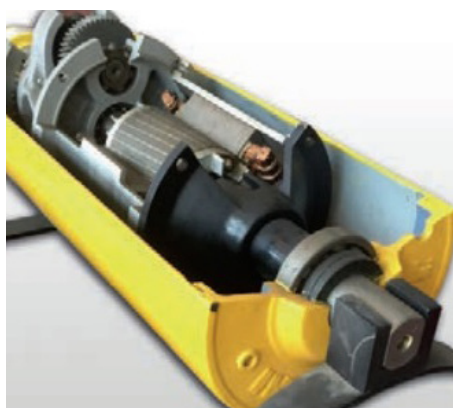
- > Diferentes acabados: liso, jaula, cilíndrico y cónico.



MOTOTAMBORES

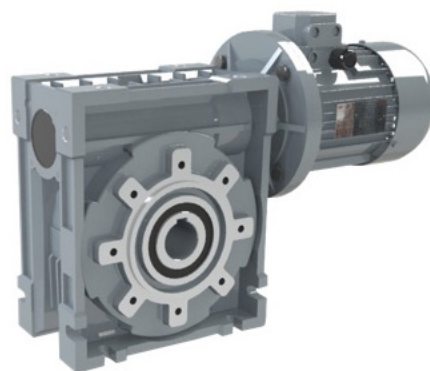
Los mototambores sirven para el accionamiento de bandas transportadoras. El tambor motriz con accionamiento eléctrico interno totalmente hermético, compacto y estanco sustituye a los grupos motrices convencionales como motores + reductor + transmisión.

- > Tenemos diferentes medidas, potencias y velocidades.



MOTORREDUCTORES

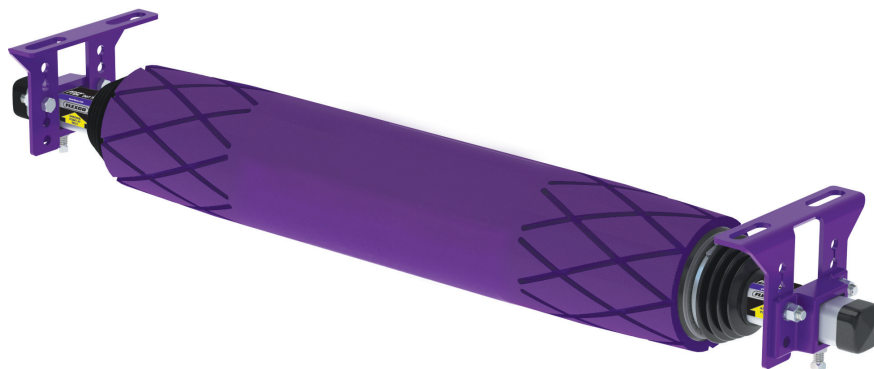
Los motorreductores están compuestos por motores y reductores para el accionamiento de todo tipo de transportadores y maquinaria.



CENTRADORES DE BANDA

Sistema de centrado automático para corregir los desvíos de la banda y evitar que esta se dañe por rozamiento lateral. Asimismo, se autorregula en función de la tensión de la banda y se instala en el ramal superior e inferior.

- > Disponibles para todos los anchos de banda.

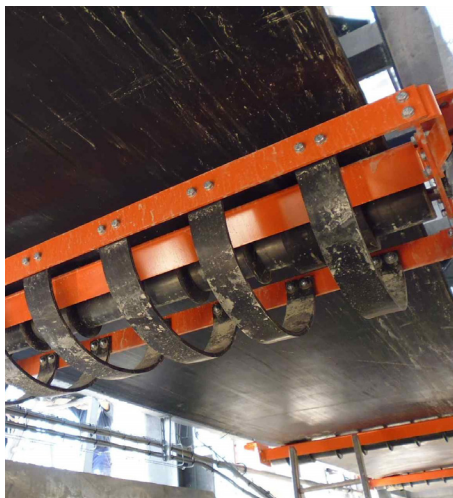


PROTECCIÓN DE RODILLOS Y TAMBORES

Sistemas de seguridad necesarios para la protección de los trabajadores.

Se tratan de unos equipos para proteger de posibles atrapamientos en tambores motrices, de reenvío, en rodillos inferiores y artesas superiores.

- › Cumplen con la normativa Europea 2006/42/CE obligatoria.



PROTECCIONES DE PLÁSTICO

Sistema de seguridad que protege el transportador y mejora la seguridad en la industria mientras se realizan operaciones de mantenimiento. Se suministran con postes de sujeción y se fabrican a medida según la aplicación.

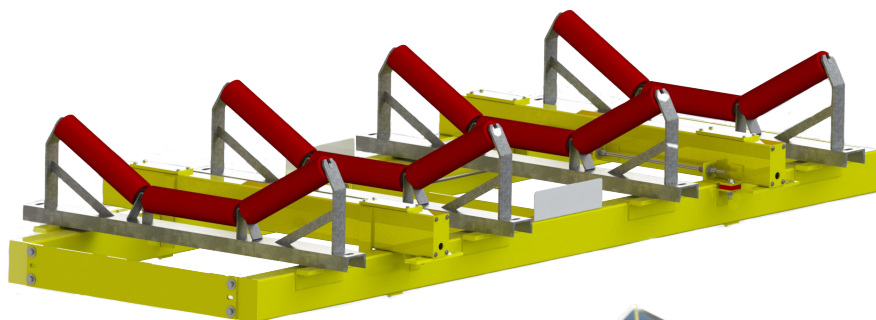
- › Peso ligero y fácil de desmontar.
- › 100% anticorrosivas.
- › No hace falta pintarlas.
- › Protección UV hasta 10 años.
- › Disponemos de diferentes tamaños de agujeros de malla.



BÁSCULAS DE PESAJE EN CONTINUO

Las básculas de pesaje en continuo están diseñadas para los procesos de pesaje en continuo de materiales a granel. Estas proporcionan las funciones básicas de caudal y de totalización, se pueden utilizar para monitorizar los resultados de la producción y las operaciones de control.

Están compuestas por bloques de pesaje, sensor de velocidad o tacómetro e integrador electrónico.



MANGAS DE DESCARGA

La solución para la descarga libre de polvo de materiales sólidos. Aptas para todo tipo de productos granulados, con posibilidad de utilizarse en distintas aplicaciones, tales como carga de camiones cisterna, en abierto, de vagones, de barcos, acopios en almacenes, entre otros.

- › Varios accesorios complementarios: fuelles, conos interiores, con o sin filtro.
- › Se fabrican en Europa y tienen certificación ATEX Zonas 20/21/22.
- › Están disponibles en calidad alimentaria, inoxidable y antidesgaste.
- › Se diseñan y se fabrican a medida (según su aplicación).



AIRSWEEP

El Airsweep es la mejor solución para los problemas de flujo de materiales difíciles. Elimina y previene atascos y bloqueos en silos, depósitos, tolvas y canaletas con disparos coordinados de aire comprimido/gas en forma circular. Cada pulso activa hasta un diámetro de 2,44 metros de material sin generar vibración ni esfuerzos en el recipiente. No daña la estructura como los martillos y los vibradores, es más potente que un fluidificador y ocupa menos espacio que un cañón de aire.

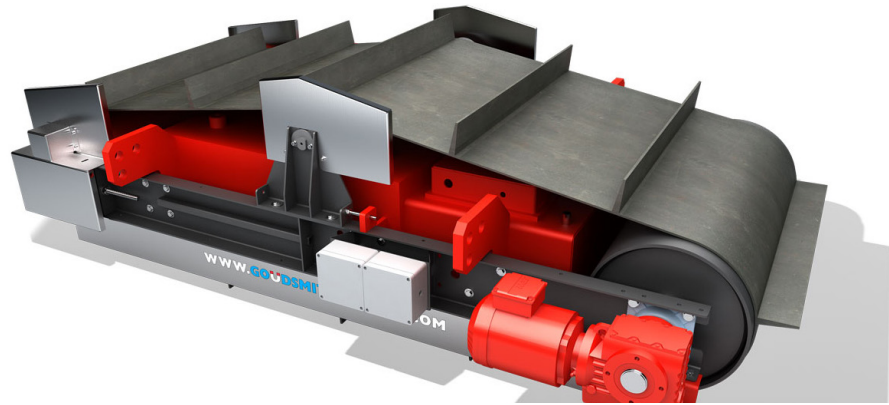
- › La instalación y el mantenimiento se realizan desde el exterior del depósito.
- › Es apto para cualquier aplicación (incluso a temperaturas de hasta 480°C).
- › Funciona prácticamente sin mantenimiento.



OVERBAND

Los overband son imanes adecuados para extraer o separar grandes volúmenes de hierro o acero, ya que separan continuamente las partículas ferromagnéticas de los flujos de materiales, lo que los hace ser autolimpiantes. Los imanes utilizados en la construcción de los overband pueden ser imanes permanentes de ferrita, de neodimio o electroimanes.

Se colocan sobre una banda transportadora plana o en forma de canal de manera suspendida.



SEPARADORES DE FOUCAULT

Los separadores de corriente de Foucault, o separadores no ferrosos, separan los metales no magnéticos y eliminan las impurezas de grandes flujos a granel.

Estos separadores tienen muchos usos y pueden manejar grandes volúmenes de producto, ya que separan y se llevan los metales no férricos de forma continua y totalmente automática.



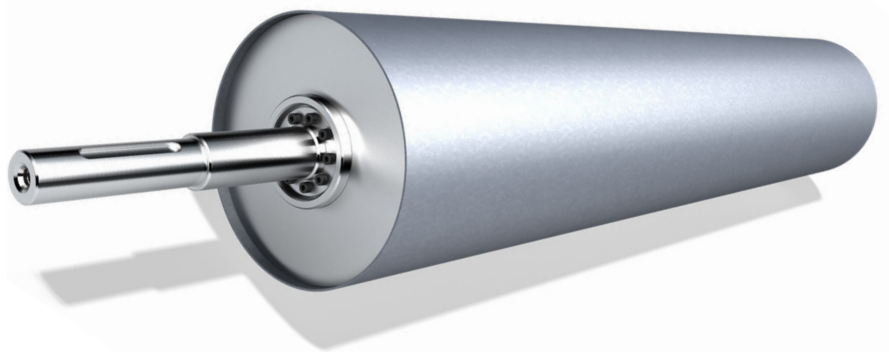
PLACAS MAGNÉTICAS

Las placas magnéticas se utilizan para extraer materiales férricos en multitud de aplicaciones, pero siempre con el mismo principio: situar la placa lo más cerca posible del producto para conseguir la mayor efectividad. Los imanes utilizados en la construcción de las placas pueden ser imanes permanentes de ferrita, permanentes de neodimio o electroimanes.



POLEAS/TAMBORES MAGNÉTICOS

Las poleas/tambores magnéticos separan las partículas ferromagnéticas, como el hierro o el acero e incluso las partículas de acero inoxidable procesado, retirándolas de manera completamente automática y continua. Están integradas en un sistema de banda transportadora existente como polea de cabeza.



ENGRASADORES AUTOMÁTICOS

Los engrasadores son un sistema de lubricación compacto, listo para ser utilizado. Permiten regular automáticamente la lubricación para cada instalación consiguiendo que los rodamientos estén siempre lubricados, impidiendo la entrada de impurezas, previniendo accidentes, reduciendo el impacto ambiental y minimizando costes. Se pueden utilizar con diferentes tipos de grasas y aceites.

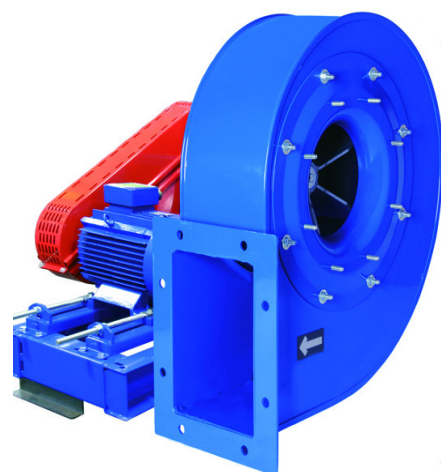
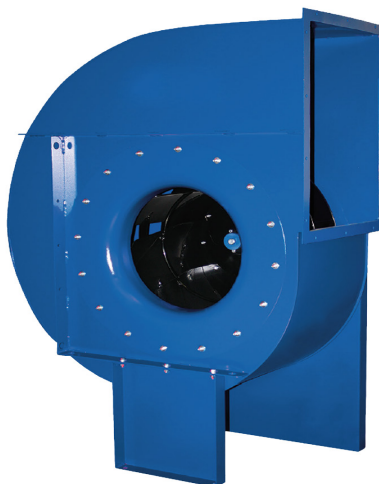
- › Con programador giratorio para ajustar el tiempo de dosificación (1, 2, 3 hasta 12 meses).
- › Trabaja de forma fiable y con diversos rangos de temperatura entre -20°C y +60°C.



VENTILADORES INDUSTRIALES

Los ventiladores industriales son una solución para transportar material y aire polvoriento. Ofrecemos diferentes tipos de ventiladores para diversas aplicaciones.

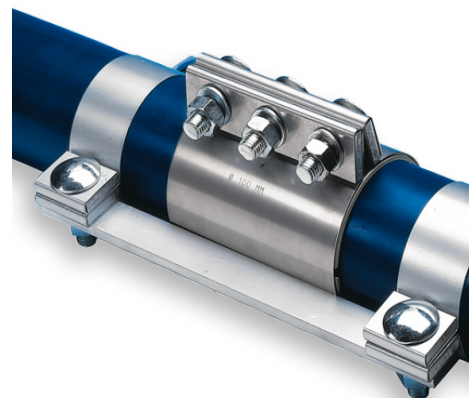
- › Caudales de hasta 200.000 m³/h.
- › Turbinas de pala recta o a reacción.
- › Con posibilidad de ventiladores con motor directo o a transmisión.
- › Certificado ATEX disponible.



COUPLINGS

Los couplings son un sistema económico para uniones de tuberías, de alta y baja presión, que sirven para el transporte neumático. Disponibles tanto para la industria pesada como ligera.

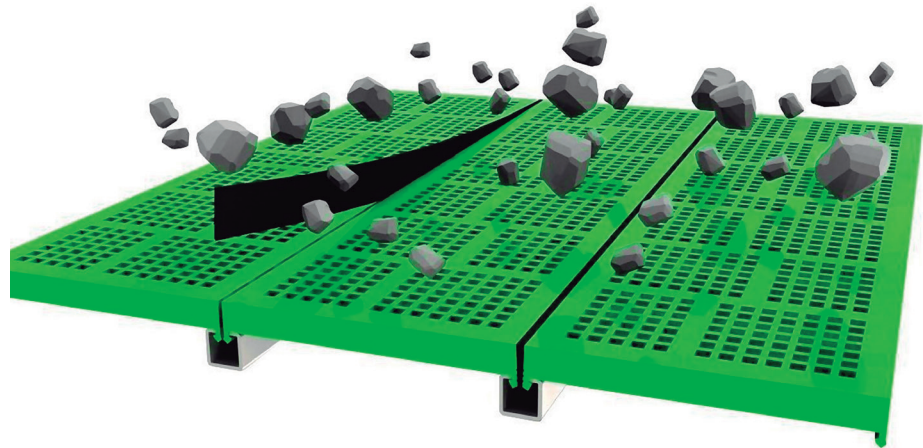
- › Materiales: inox/galvanizado y goma blanca/negra.



CRIBAS DE POLIURETANO

Las cribas de poliuretano se utilizan básicamente en plantas de reciclaje y plantas de áridos para la separación de productos, tanto en condiciones secas como húmedas.

- › Están fabricadas en diferentes durezas y medidas concretas para cada aplicación.



VÁLVULAS

Las válvulas son ideales para cerrar o regular el paso de masa o fluidos. Tienen un diseño robusto con cuerpo de fundición nodular, gran estanqueidad y bridas normalizadas DIN o ANSI.

- › Tipos: wafer, mariposa o guillotina.
- › Accionamientos: manual, neumático, hidráulico o motorizado.



VÁLVULAS ROTATIVAS

Las válvulas rotativas están indicadas para la descarga de productos polvorientos o material granular de los silos, tolvas, instalaciones de transporte neumático (aspiración e impulsión), filtros o ciclones. También pueden utilizarse para la dosificación de productos.

- › Presentan un diseño robusto y compacto con bridas de entrada redondas o cuadradas.



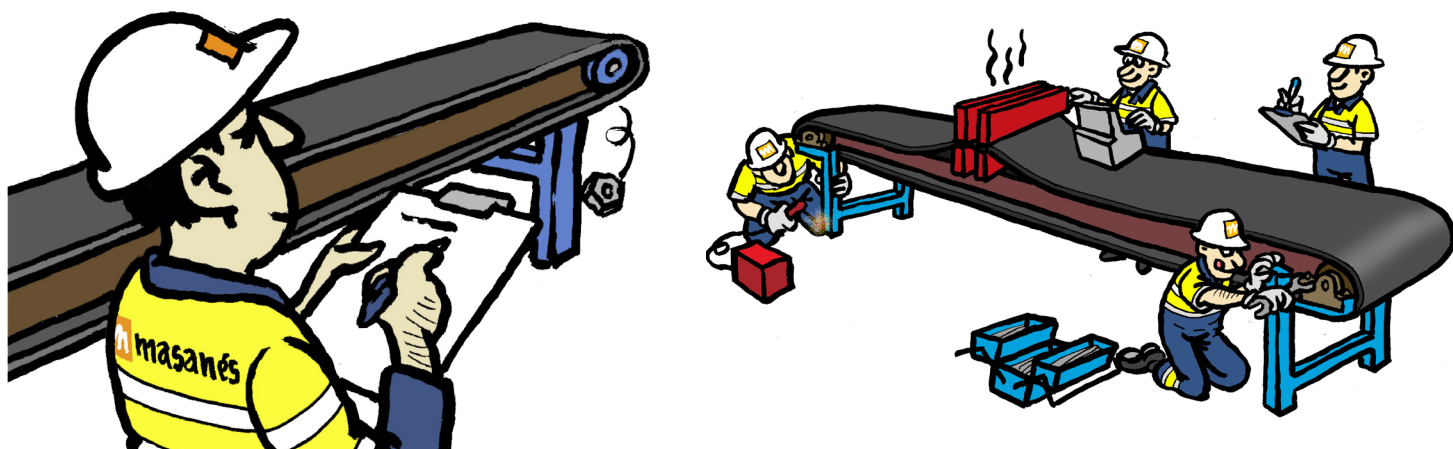
13. SERVICIOS

Ofrecemos soluciones industriales por toda la península, Canarias y Baleares. Somos un equipo de más de 300 trabajadores distribuidos entre las diferentes delegaciones, que nos permiten comercializar e instalar nuestros productos, realizar el mantenimiento preventivo y correctivo integral, dar atención las 24 horas y atender las emergencias de nuestros clientes los 365 días del año.

SERVICIOS DE MANTENIMIENTO PREVENTIVO Y CORRECTIVO INTEGRAL

Nuestro servicio de mantenimiento preventivo integral incluye la revisión de todas las partes que forman un transportador (parte mecánica + parte de goma + complementos). Con este servicio nos anticipamos a los problemas que puedan afectar al funcionamiento normal del transportador, evitando así paradas innecesarias en las plantas. Para conseguirlo nuestro personal cualificado hace la revisión y sugiere las mejoras para optimizar los transportadores instalados y los recursos.

Nuestro servicio de mantenimiento correctivo integral incluye la reparación, sustitución o instalación de cualquier elemento del transportador (banda, rodillos, baberos, rascadores, etc.) ofreciendo así la posibilidad de que nuestro personal realice todas las funciones, como son las tareas de mecánica, soldadura, vulcanización en obra y electricidad.



SERVICIOS LAS 24 HORAS Y DE EMERGENCIAS

En nuestro servicio 24h realizamos trabajos de mantenimiento, sustitución o reparación de bandas transportadoras en cualquier momento del día, durante las 24 horas, todos los días del año.

› Si se precisa de este servicio se deberá programar durante nuestro horario comercial.

En nuestro servicio de emergencias solucionamos de forma rápida los imprevistos que puedan surgir, provocando paros inesperados en las plantas de nuestros clientes.

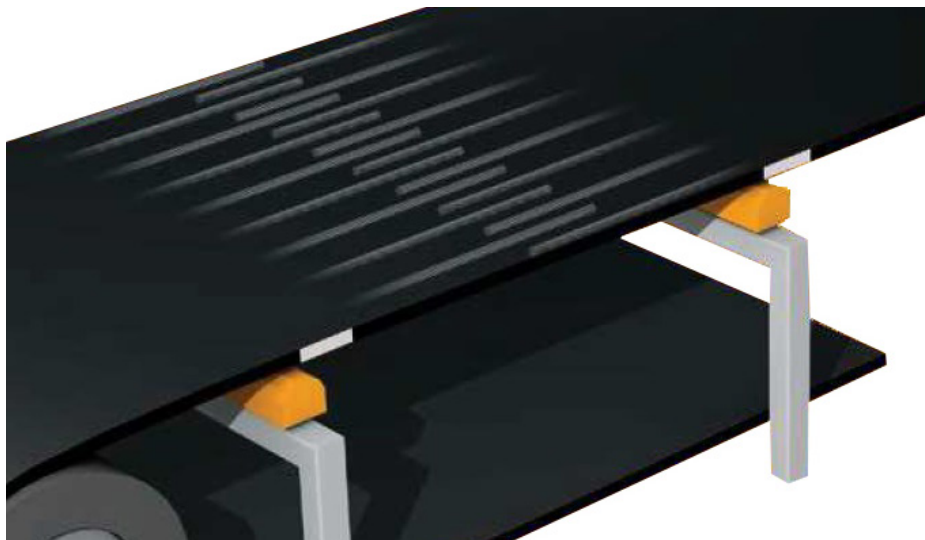
› Este servicio está disponible durante las 24 horas del día, todos los días del año.



DIAGNOSIS DE BANDAS METÁLICAS

La diagnosis de bandas metálicas sirve para realizar un análisis completo de los cables internos que conforman la estructura de la banda transportadora con trama metálica y nos permite visualizar los daños internos no visibles que pueda sufrir la banda en cualquier punto.

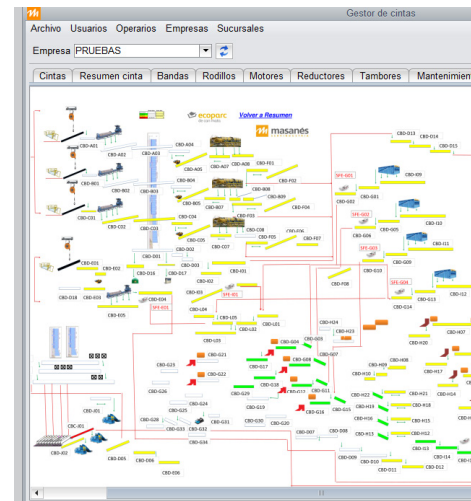
- > Reducción de incidentes colaterales producidos por la rotura de la banda.
- > Reducción de coste por paradas no programadas.
- > Prolongación de la vida útil de la banda.
- > Se puede realizar a todo tipo de bandas con trama metálica.



CMI

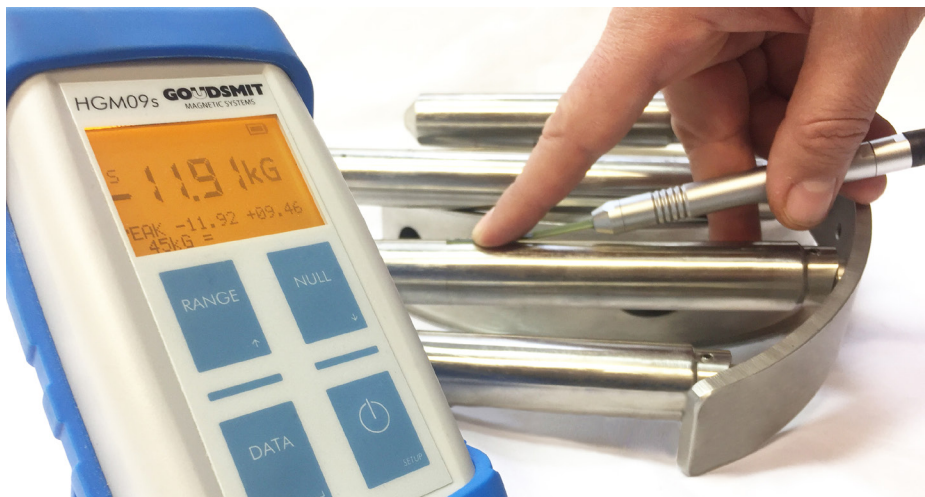
El CMI (control de materiales instalados) es la solución completa para controlar, gestionar y organizar de forma centralizada los elementos instalados en una planta de producción compuesta por varias bandas transportadoras y elevadoras.

- > Visión rápida de toda la instalación en una sola pantalla.
- > Registro de todos los elementos que componen la instalación.
- > Evita errores en la solicitud de recambios.
- > Registro de los mantenimientos realizados.



REVISIÓN DE IMANES

La revisión de imanes es un servicio que nos permite la comprobación del estado de los imanes en la línea de proceso. Con un gaussímetro calibrado medimos e inspeccionamos la intensidad del campo magnético y ofrecemos recomendaciones para mejorar los procesos, entregando los resultados de las mediciones en un documento que puede ser utilizado para auditorías.



TALLER DE BANDA DE GOMA

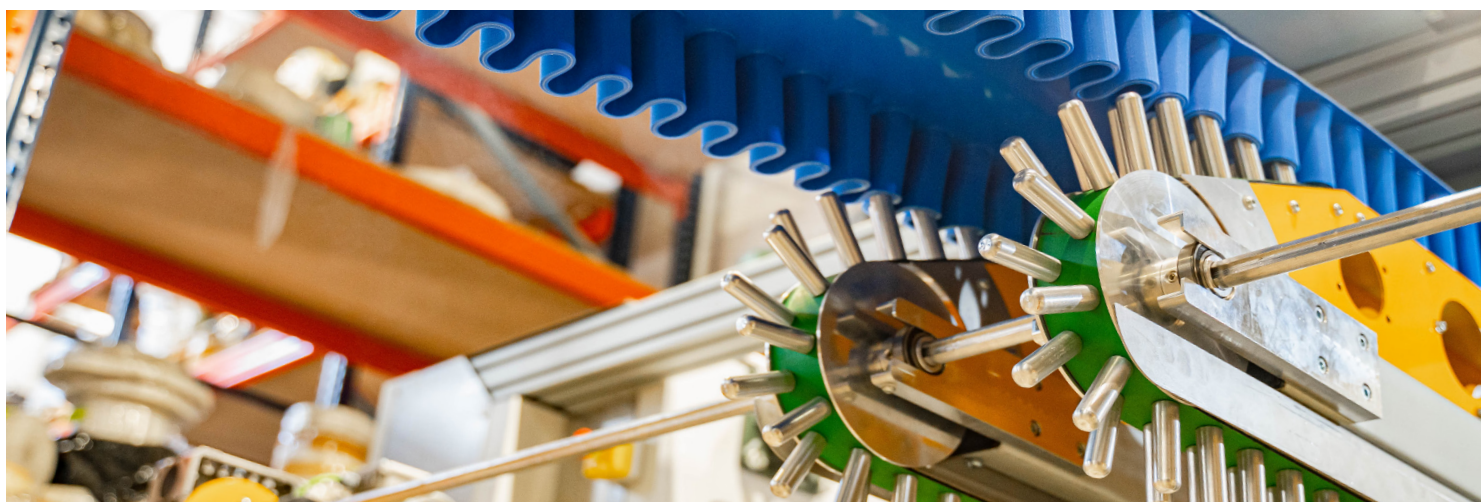
En nuestros talleres de bandas de goma ofrecemos empalmes vulcanizados de banda, de hasta 2.400 mm de ancho. Además, vulcanizamos una extensa gama de perfiles transversales y longitudinales y bordes de contención, hasta un ancho de 2.000 mm, garantizando su correcta fijación para ofrecer a nuestros clientes una mayor durabilidad del producto, así como una rápida entrega.

Disponemos del servicio de perforación de bandas elevadoras tanto de trama textil como metálica. Para las bandas elevadoras de trama textil de hasta 1.200 mm de ancho disponemos de toda la maquinaria necesaria para realizar cualquier tipo de distribución de taladros a medida de cada elevador. Para la perforación de las bandas elevadoras de trama metálica contamos con una máquina de corte por agua con una presión de hasta 4.000 bares.



TALLER DE BANDAS SINTÉTICAS

En nuestros talleres de bandas sintéticas realizamos todo tipo de empalmes de banda, de hasta 3.000 mm de ancho. Además, contamos con toda la maquinaria para cuidar al máximo cada detalle de nuestros productos.



CORTE POR AGUA

El corte por agua permite realizar cortes exactos a través de un chorro de agua de alta presión de hasta 4.000 bares y con un eficiente control numérico muy preciso, sin realizar marcas superficiales y proporcionando un acabado extremadamente liso.

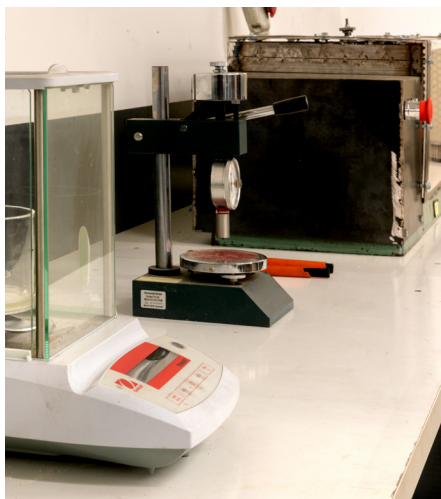
Esta máquina está diseñada para cortar piezas complejas y repetitivas en una gran cantidad de materiales, incluidos aquellos que no pueden ser cortados mediante láser, ya que no se someten a variaciones de temperatura.



LABORATORIO Y CONTROL DE CALIDAD

Disponemos de un laboratorio propio para realizar controles de calidad de nuestras bandas y así garantizar que el producto es adecuado para la aplicación.

Además, contamos con una oficina técnica para resolver cualquier consulta o petición.

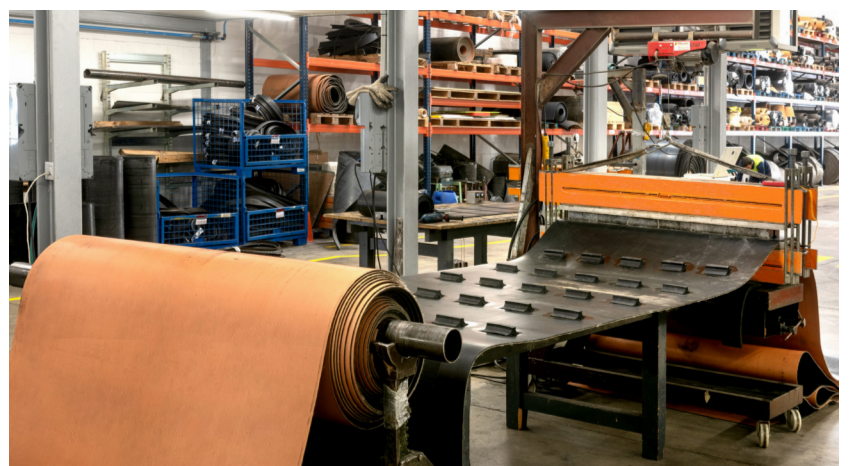
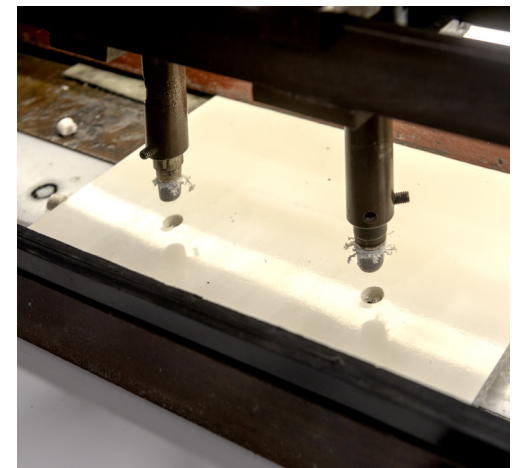
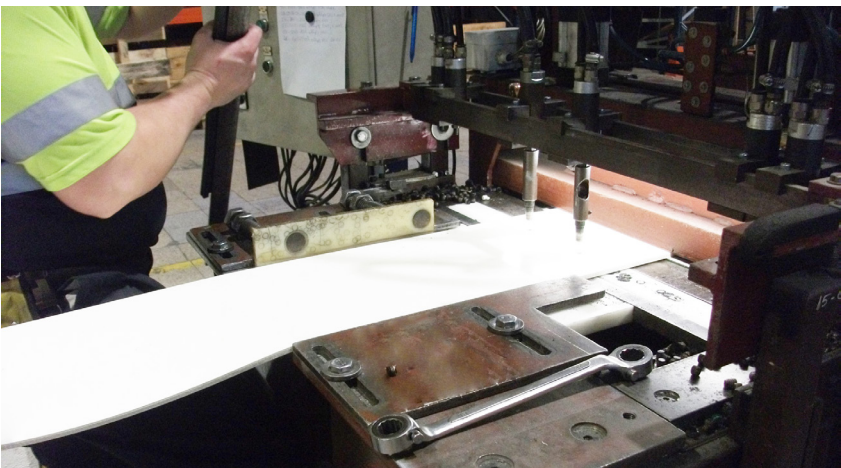
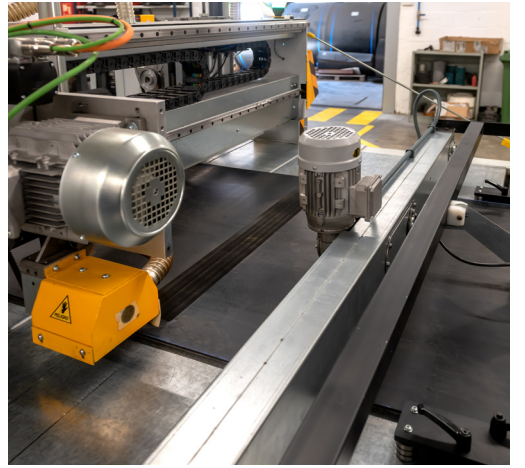


AUTOCLAVE

Disponemos de un autoclave propio que nos permite realizar recubrimientos en caliente de tambores y rodillos.

La vulcanización en caliente ofrece un mejor agarre entre la parte metálica y la goma, otorgando mejor resistencia y durabilidad.





red masanés

cada día más cerca

DELEGACIONES

■ MASANÉS ALICANTE

Tel. 636 00 18 18
alicante@masanes.com

■ MASANÉS ASTURIAS

Tel. 985 73 77 40
asturias@masanes.com

■ MASANÉS BADAJOZ

Tel. 689 31 16 83
badajoz@masanes.com

■ MASANÉS BARCELONA

Tel. 936 72 48 18
barcelona@masanes.com

■ MASANÉS CANARIAS

Tel. 608 74 37 65
canarias@masanes.com

■ MASANÉS CANTABRIA

Tel. 648 65 34 34
cantabria@masanes.com

■ MASANÉS CASTELLÓN

Tel. 630 77 35 90
castellon@masanes.com

■ MASANÉS CÓRDOBA

Tel. 957 38 20 58
cordoba@masanes.com

■ MASANÉS GRANADA

Tel. 699 67 79 31
granada@masanes.com

■ MASANÉS JEREZ

Tel. 856 81 71 57
jerez@masanes.com

■ MASANÉS LA RIOJA

Tel. 689 03 75 10
larioja@masanes.com

■ MASANÉS LLEIDA

Tel. 973 21 60 61
lleida@masanes.com

■ MASANÉS MADRID

Tel. 918 71 98 08
madrid@masanes.com

■ MASANÉS MÁLAGA

Tel. 619 48 54 24
malaga@masanes.com

■ MASANÉS MANRESA

Tel. 936 72 48 18
manresa@masanes.com

■ MASANÉS MURCIA

Tel. 648 65 34 19
murcia@masanes.com

■ MASANÉS TARRAGONA

Tel. 626 64 70 51
tarragona@masanes.com

■ MASANÉS VALENCIA

Tel. 961 26 75 41
valencia@masanes.com

■ MASANÉS VALLADOLID

Tel. 681 13 13 12
valladolid@masanes.com

■ MASANÉS ZARAGOZA

Tel. 976 47 05 01
zaragoza@masanes.com

